

► Ringstempelmåler type Bonyto

Koldtvandsmåler af ringstempel- typen til afregning af brugsvand

Egenskaber

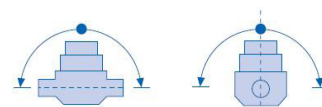
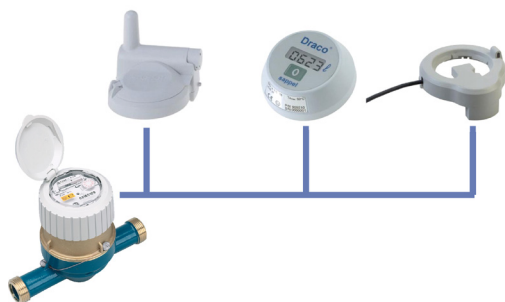
- Ringstempel-koldtvandsmåler til brugsvand
- Måling af koldt vand op til 30 °C, kortvarigt 50 °C
- Letlæseligt tællerværk, kan drejes 350°
- Selvrensende målekammer
- Patenteret anti-kondenserende tællerværk
- Meget lavt startmoment
- Intet krav til lige indløb
- Forberedt for plug-on radio- eller pulsmoduler
- Godkendt til afregningsbrug i Danmark klasse A, B og C
- MID typegodkendt, leveres verificeret

Yderligere information

Bonyto R-TK er en EU-godkendt koldtvandsmåler af typen ringstempel. R-TK fås i størrelserne q_n 2,5 - 3,5 - 5 - 10 m³/h og med fast målerkapsel.

Målerserien har et meget stort måleområde, hvilket betyder, at selv meget små forbrug registreres. Måleren er med magnetkobling, hvilket betyder, at det kun er en begrænset del af måleren, der er i kontakt med vandet. Derfor har måleren en god holdbarhed og gode muligheder for at klare stikprøvekravene efter 6 og 12 år.

Som standard kan alle typer R-TK (uden brug af værktøj) forsynes med radio- eller pulsmodul:



Installation: horisontalt, stigrør, nedløb 90° skråtstillet

Type	q_n	Varenr.
Ringstempel klasse C		
R-TK	2,5	75-2109-H
Ringstempel klasse C		
R-TK	3,5	75-2111-H
Ringstempel klasse C		
R-TK	5	75-2116-H
Ringstempel klasse C		
R-TK	10	75-2121-H
Tilbehør		
Pulsudgang	1 liter	75-2192-H

Brunata a/s er et 100 % danskejet selskab. Vi har mere end 90 års erfaring med udvikling og fremstilling af målere, forbrugsregnskaber, målerservice og senest fjernvarmeunits. I dag fjernaf læses målerne hyppigt via radio med adgang til måledata via internettet. Brunata er kvalitetssikret og opfylder DS/EN ISO 9001 og 14001.

Måletekniske data

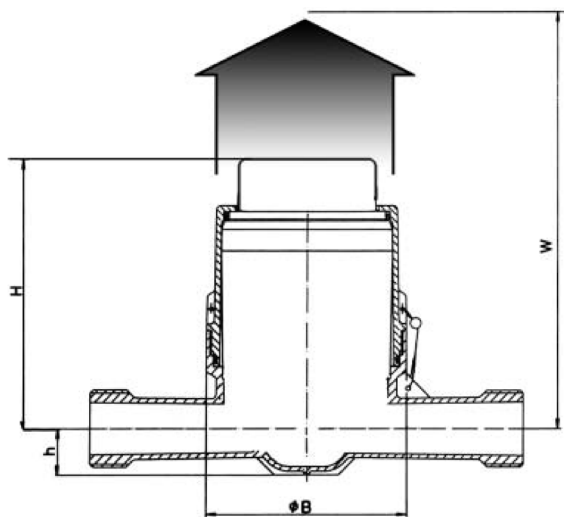
Type			R-TK				R-MSK		
Permanent flow		q_n	m ³ /h	2,5	3,5	5	10	2,5	
Maksimalt flow	Kortvarigt	q_{maks}	m ³ /h	5	7	10	20	5	
Overgangsflow		q_t	l/h	12	52,5	75	150	120	
Minimum flow		q_{min}	l/h	6	35	50	100	6	
Startflow		q_{start}	l/h	2	2	3	5	2	
Måleklasse	Vandret montage					C		B	
	Lodret montage					C		B	
Målenøjagtighed	Verifikationsgrænser	q_{min} - q_t					± 5 %		
		q_t - q_{maks}					± 2 %		
Maks. temperatur	Vedvarende					30 °C			
	Kortvarigt					50 °C			
Trykklasse		Bar					PN16		
Tryktab ved q_n		Δp	mBar					250	
Pulsudgang	Passiv reed-kontakt		l/puls					1	

Dimensioner

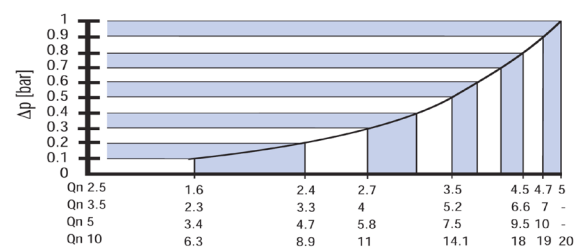
Type			R-TK				R-MSK
		q_n	2,5	3,5	5,0	10	2,5
Nominal diameter		mm	20	25	32	40	20
Længde	L	mm	190	260	260	300	105
Længde inkl. forskrunding	L1 ^{*)}	mm	288	378	-	438	203
Bredde	B	mm	93	112	146	165	93
Højde	H	mm	140	160	185	196	-
	h	mm	-	-	-	-	-
Min. arbejds højde	W	mm	185	-	-	-	-
Tilslutningsgevind	Måler	tommer	G1B	G 1 ¼ B	G 1 ½ B	G 2 B	G 1 B
	Forskrunding	tommer	R¾	R1	R1 ¼	R1½	R1
Vægt ekskl. forskrunding		kg	1,74	2,8	4,6	8,9	1,7
Indbygningsposition			Vandret / lodret				lodret

^{*)} Gælder for standardforskrunding, medleveres ikke

Målskitser



Tryktabskurve



Typisk fejlkurve

