

# BrunataNet

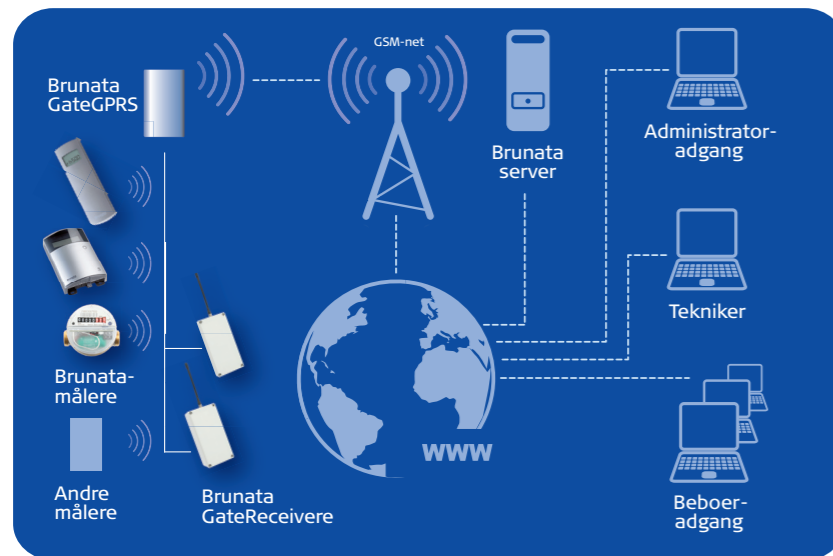
BrunataNet er fællesbetegnelsen for Brunatas fjernaflæsnings-systemer, som findes i to varianter: Et delvist kablet system og et rent radiobaseret system. Fælles for dem er, at de kan skræddersys til de forskellige opgaver, der er behov for at løse i både små og store ejendomme.

BrunataNet giver en præcis og sikker overførsel af måledata fra forbrugsmålere til Brunatas database. Herfra kan udvalgte data hentes og anvendes fx til forbrugsregnskaber og præsentation via WebMon og WebMon Visual.

## Systembeskrivelse

Alle målere, såsom fugt-, vand-, energi-, el- og gasmålere, kan tilsluttes systemet – blot de har pulsudgang. Måledata overføres trådløst fra målerne til strategisk placerede modtagere. Er der tale om et delvist kablet system, overføres informationerne via Brunata Bus (RS485-netværk) til en centralt placeret gateway - GateLAN eller GateGPRS. GateLAN tilsluttes internettet, GateGPRS til GSM-nettet. Data sendes derigennem til Brunatas server.

## Systemoversigt med GateGPRS



Ønsker du på et givet tidspunkt af døgnet at få viden og overblik om driftsforhold eller tilstande i din ejendom eller dele af ejendommen, har du mulighed for at følge med fra en hvilken som helst PC via internettet. BrunataNet giver mulighed for detaljeret indblik i den samlede komfortilstand i ejendommen.

# Brunata Online

## Brunata WebMon

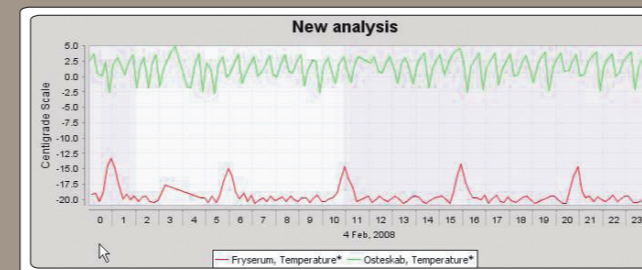
WebMon giver dig overblik over forbruget. WebMon er et browserbaseret softwaremodul, som er udviklet af Brunata a/s til præsentation af fjernaflæste data via internettet. WebMon giver dig adgang til at se og udskrive de informationer, der er tilgængelige i dit BrunataNet-system. Når WebMon er koblet på en installation i en bygning, rummer det alle oplysninger om det pågældende anlæg.

Alle kan i princippet få adgang til data, men da der er forskellige behov, er systemet opdelt i to forskellige niveauer:

1. Administratorer (driftschefer, viceværter, tekniske serviceledere m.m.), der har behov for et samlet overblik over alle målere og ressourceforbruget i en bygning.
2. Beboere og brugere, der har behov for at få adgang til visse dele af systemet, så de kan følge med i eget forbrug og evt. vurdere dette i forhold til andre brugeres.

## Brunata WebMon Visual

WebMon Visual er et ekstra modul til WebMon, der grafisk præsenterer aktuelle data på en overskuelig måde. Systemet er specielt velegnet til at præsentere temperatur- og forbrugsdata, der hentes med korte intervaller. Det kan fx vise grafer med forbrug på døgn- og timeniveau.



## Brunata WebArkiv

Et statisk arkiv over regninger, fordelingslister, kontrolrapporter m.m. i pdf-format. Informationerne går op til 10 år tilbage og kan ses via internettet.

**Brunata hjælper dig med at kontrollere energieffektivitet og optimere dine ressourcer!**

# Brunata

Brunata a/s · Vesterlundvej 14 · 2730 Herlev · tlf. 77 77 70 00  
fax 77 77 70 01 · [www.brunata.dk](http://www.brunata.dk) · [brunata@brunata.dk](mailto:brunata@brunata.dk)

QB 10.1334/17.06.2011

# Brunata DriveBy

– mobil fjernaflæsning af målere



# Brunata

# Brunata DriveBy

## Fjernaflæsning - helt uden besøg i boligen

Mange målere aflæses i dag manuelt ved et besøg af en aflæser. Den metode kræver oftest, at beboeren er hjemme, når besøget foregår. Det kan opleves besværligt.

For at undgå besøg i boligen har Brunata udviklet en både fleksibel og mobil løsning, som tilgodeser behovene for fjernaflæsning til en yderst fornuftig pris. Løsningen er trådløs og enkel.

## Hvordan fungerer Brunata DriveBy?

Brunata DriveBy aflæser alle typer målere i Brunata Futura+ familien, som leveres med radiosender. Umiddelbart efter regnskabsåret er slut, aflæser en servicetekniker fra Brunata målerne med en DriveBy-modtager med radio. Målerne sender automatisk data, der modtages af DriveBy-modtageren uden for bygningen. Efter endt aflæsning overføres data til en database-server. Fra serveren henter Brunata data til deres afregningsservice og udarbejder herefter hurtigt og effektivt forbrugsregnskabet.

Systemet kan anvendes, når det ønskes, men i langt de fleste tilfælde sker det kun i forbindelse med årsaflysning.

## Masser af fordele for beboer, vicevært og administrator

- Intet unødvendigt besøg i hver enkelt lejlighed
- Intet besvær med indsamling af nøgler fra beboere
- Samtidig aflæsning af samtlige målere
- Minimal risiko for manuelle aflæsningsfejl
- Nem administration for vicevært/varmemester/tekniske serviceledere/ejendomsfunktionær

Brunata DriveBy er den ideelle løsning til dem, der ønsker, at de årlige forbrugsregnskaber udarbejdes nemt og smidigt.

Brunata DriveBy kan nemt opgraderes til et mere stationært system, som aflæser målere helt ned til få minutters intervaller. Dette giver blandt andet mulighed for online driftsoptimering, løbende overvågning af fugtniveauet i bygninger og bestemmelse af energieffektivitet baseret på målinger. Få mere information om BrunataNet-løsningen på bagsiden af denne brochure eller kontakt Brunata.

## Mange muligheder!

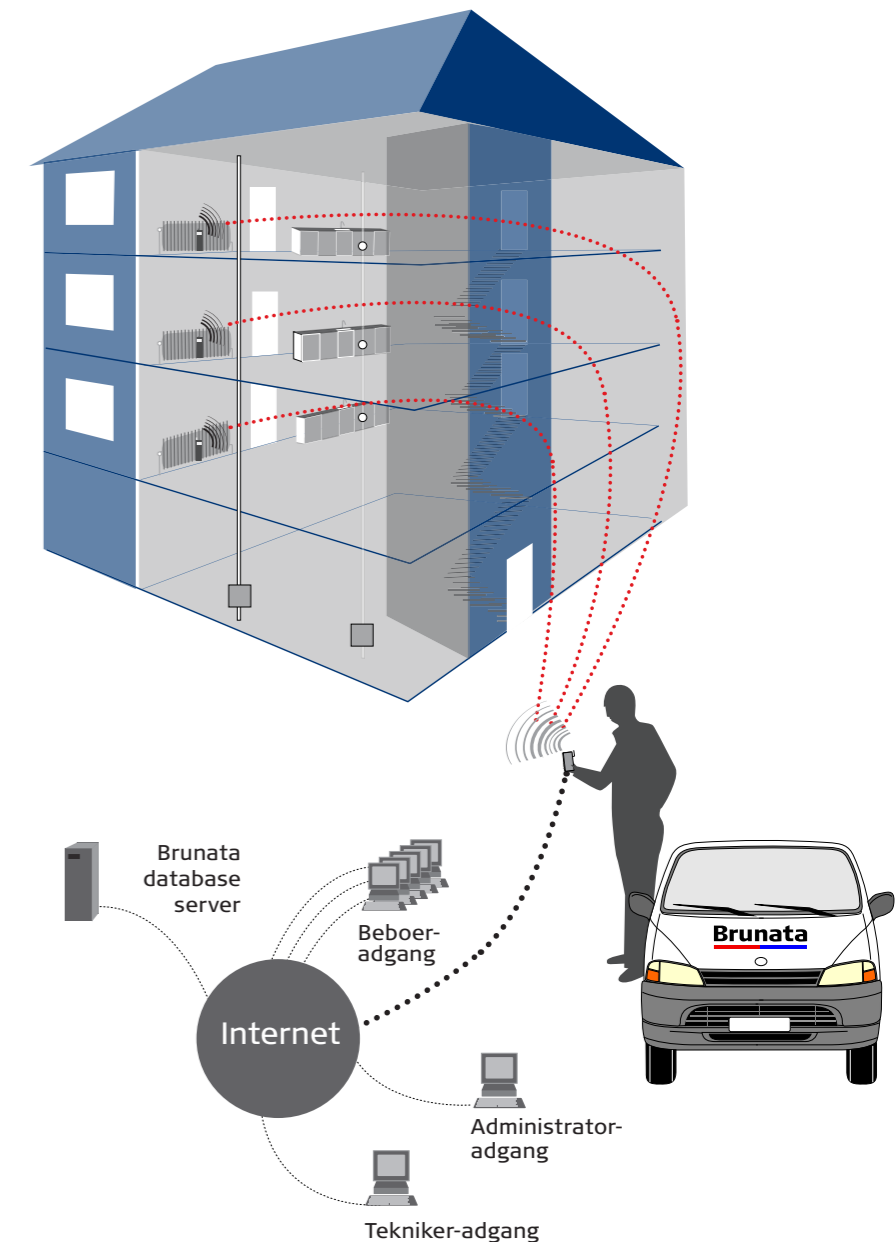
De fleste har i dag fokus på varme- og vandforbrug, men faktisk kan alle målere, der afgiver en puls, integreres i systemet. Målere, der kan tilknyttes systemet med en Brunata DriveBy-løsning, er alle elektroniske forbrugsmålere med radiosender eller forbrugsmålere, der afgiver en puls. Af Brunatas målere med radiosender kan nævnes:

- Brunata Futura+ elektronisk varmfordelingsmåler
- Brunata Futura Geysir+ elektronisk varmtvandsfordelingsmåler
- Brunata Futura Komfort+ elektronisk temperaturmåler til måling af rumtemperatur og udetemperatur
- Brunata Futura Floor+ elektronisk varmfordelingsmåler til vandrette flader (gulvvarme)
- Brunata Futura Signal+ elektronisk pulsopsamler med radiosender

## Brunata DriveBy – et skridt ind i fremtiden

Med Brunata DriveBy er du klar til fremtiden. Har du først installeret Brunata Futura+ varmfordelingsmålere, så mangler du kun at få installeret et netværk, der automatisk modtager og sender data til Brunata. Hos Brunata bliver data lagret på database-serveren, hvorefter data, som tidligere nævnt, præsenteres i vores præsentationsprogrammer WebMon og WebMon Visual.

Via WebMon og WebMon Visual kan du følge forbruget på dagsniveau. Du vil også kunne se en forbrugsprognose over, hvordan acontobetalingen passer med det faktiske forbrug, og opsætte alarmer, så du får besked, hvis et forbrug afviger fra det, det plejer at være.



**Brunata DriveBy – en fleksibel og nem løsning**  
En servicetekniker fra Brunata aflæser målerne med en DriveBy modtager med radio. Inden for kort tid er målerne i ejendommen aflæst, og forbrugsregnskabet kan udarbejdes.