

► Pulsopsamler/Fjerntælleværk

Pulsopsamleren bruges hvor der opsamles målesignaler fra forbrugsmålere, typisk vandmålere, elmålere og varmemålere mm.

Egenskaber

- Nem at montere og aflæse
- Fås med radiosender der videresender data til BrunataNet RS485
- Fjerntæller for målere forsynet med puls-udgang
- Termin og log-funktion, sikrer korrekte data ved til og fra flytning af boligen
- Kan leveres i fugtbeskyttet udgave
- Kan leveres forprogrammeret

Komponenter

Pulsopsamleren består af to dele. Et kabinet med selve pulsopsamleren, hvorfra der er monteret et 3 meter kabel og en samlebox hvori ledningerne fra forbrugsmåleren tilsluttes.

Montage

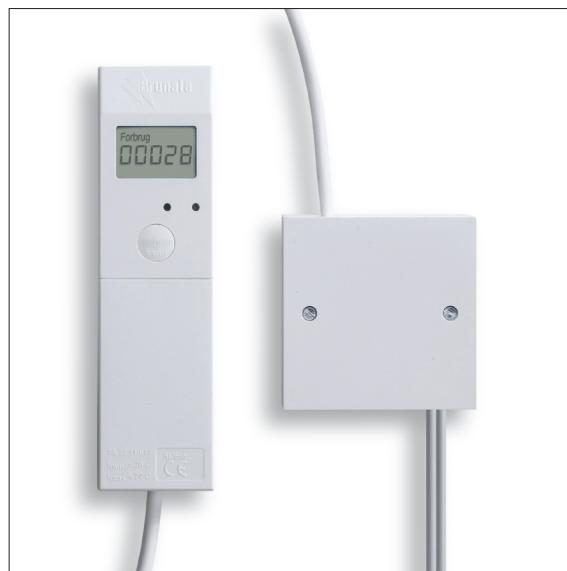
Efter opsætningen af kabinettet og samleboxen, kan kablet afkortes til korrekt længde.

Dette giver en fleksibel og præsentabel montage.

Netværk

Pulsopsamleren kan også anvendes i anlæg hvor data skal videresendes til BrunataNet. Her vil pulsopsamleren indgå som en del af en total registrering af ejendommens forbrug.

Netværket giver mulighed for en tidlig varsling om unaturlige forbrug eller fejlfunktioner.



Fjerntæller

Ved svært tilgængelige målere kan pulsopsamleren bruges som fjerntæller. Her sørger en håndterminal for sikker og hurtig aflæsning.

Programmering

Pulsopsamleren programmeres så den passer til de tilsluttede forbrugsmålere. Dette gøres normalt med håndterminal ved opsætningen, men pulsopsamleren kan også bestilles forprogrammeret.

Brunata er et 100 % danskejet selskab. Vi har mere end 85 års erfaring med udvikling og fremstilling af varmemålere og varmeregnskaber. Og vi har et kvalitetsstyringssystem, som opfylder DS/EN ISO 9001. Kontakt os, hvis du vil have adressen på en af vores 12 lokalafdelinger, eller hvis du vil vide mere om et eller flere af vores produkter.

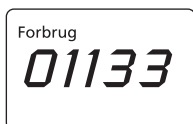
Display

På pulsopsamleren er det let at aflæse displayets funktioner. På skift vises de tilsluttede forbrugsmåleres målerstand og målernumret op til max. 4 kanaler

Kanal 1
Målernummer



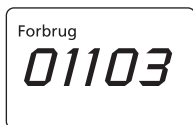
Kanal 1
Målerstand



Kanal 2
målernummer



Kanal 2
Målerstand



Kanal 3
etc.

Ved målernummer forstås pulsopsamlerens 4 unikke kanalnumre.

Tekniske data

Display:

Type: LCD, 25mm x 16mm
Antal cifre: 5
Decimaler: 0, 1 eller 2
Information: 'Forbrug', 'Målernr' vises skiftevis.

Sender:

Frekvens: 433MHz
Modulation: FSK
Sende hyppighed: Programmerbar
Fra 1 gang pr. døgn ned til 1 gang hvert 15. minut. Desuden mulighed for sending ved ændring af tællerstand.
BrunataNet RS-485

Modtager:

Log:

Antal logmålinger: 52
Logperiode: 15 dage
Logdata: Tællerstand, overløb
Andre loginformationer: Fejltilstande

Pulsindgange:

Antal indgange (kanaler): 4 stk.
Målere pr. indgang: 1 stk.
Signaltype: "S01" eller Reed
Max. frekvens: 16,67 Hz
Min. pulslængde: 28 msek
Indgangsskalering: Programmerbar
Tilslutning: Skrueterminaler

Batteri:

Tilslutning: Stik
Batteritype: Litium 3,0V eller 3,6V
Batteristørrelse: ½ AA, 2/3 AA, 1/1 AA
Levetid: Minimum 10 år

Typebetegnelse:

Indgange	Varenummer
4 reed	45-0000-B
1 S01 & 3 reed*	45-0020-B
2 S01 & 2 reed	45-0040-B
3 S01 & 1 reed	45-0060-B
4 S01	45-0080-B

*Standard, lagerføres

Dimensioner:

Mål og vægt: RME95 kabinet 135 x 37 x 18 mm, 80 gr.
Samleboks 66 x 66 x 20 mm, 41 gr.

Yderlige oplysninger:

Oplysninger om tilslutning til forbrugsmålere:
Se teknisk meddelelse "Pulsopsamler 02-38".
Oplysning om signaltype på indgangene:
Se teknisk meddelelse "Signaltyper 03-43".