



TEMPERATUR/LÆKAGE SENSOR ELSYS EMS SENSOR

MED EN SENSOR FRA ELSYS, KAN DU NEMT OG HURTIGT FÅ ET OVERBLIK OVER BYGNINGENS TEMPERATUR OG LUFTFUGTIGHED

EGENSKABER OG FUNKTIONER

Elsys EMS er en lille og diskret sensor, der kan bruges til at måle temperaturen, den relative luftfugtighed (RH) og registrere lækage i en bygning.

Sensorens størrelse svarer til et AA batteri, hvilket gør den ideel til montering, selv på små arealer. Sensoren kan også bruges i bolig-ejendomme til måling af temperatur og luftfugtighed. Her gælder dog særlige regler til montering for at måle mest korrekt. Derudover er sensoren også udstyret med indbygget NFC, hvilket betyder, at den nemt kan blive konfigureret via en Android smartphone.

TEMPERATUR

Følg temperaturen og få et overblik over de højeste og laveste temperaturer, samt hvordan den samlede gennemsnitstemperatur er. Det betyder også, at du kan få et bedre komfortniveau.

LUFTFUGTIGHED

Det er vigtigt, at den relative luftfugtighed ikke bliver for høj i en bygning, da det kan påvirke indeklimaet negativt. Ved kontinuerligt at måle denne, kan man undgå et dårligt indeklima og samtidig opdage kulderbroer, som kan give træk, større varmeregninger og skimmelsvamp.

LÆKAGE

Øg sikkerheden i din bygning med en lækagesensor, der kan bruges i højrisikoområder for lækage fra rør og tekniske installationer. Lækageføleren i bunden af sensoren vil, i tilfælde af vand, registrere dette og sende en alarm.

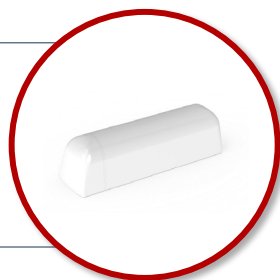


HVORFOR

- **IoT løsning til morgendagens Smart Building**
- **Få et totalt overblik over bygningens tilstand**
- **Mindre administrationstid**
- **Få en grønnere ejendom**
- **Følg dine sensorer online**

FAKTA

- **Diskret sensor (svarende til et AA-batteri)**
- **Konfiguration via NFC**
- **Leveres med indbygget LoRaWAN radio modul.**
- **Programmerbart sendeinterval**
- **Sensoren har en batterilevetid på op til 10 år**



TEKNISKE INFORMATIONER

KOMMUNIKATION

Protokol:	LoRaWAN
Frekvens:	868 MHz
Sendehyppighed:	Programmerbar (standard: 1 gang pr. time)
Radiotelegram type:	LoRaWAN

TEMPERATUR- OG LUFTFUGTIGHED

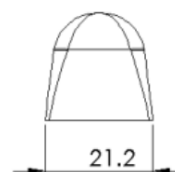
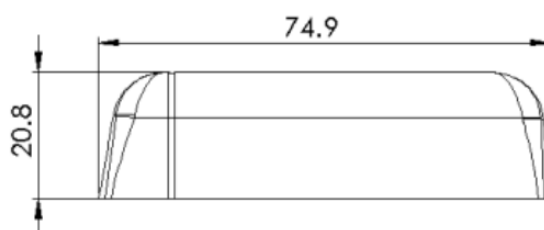
Temperaturområde:	0 °C til 40 °C
Luftfugtighed:	0-85 % RH
Relativ luftfugtighed:	Ingen kondensering

DESIGN

Sensor (b x h x d):	21,2 x 74,9 x 20,8 mm
Farve:	Hvid
Materiale:	Plastik, PC/ABS
Vægt:	10 g. / 30 g. (ekskl. / inkl. batterier)

DIMENSIONER

Dimensioner for sensor



BATTERI

Batteritype:	1 x 3.6 V AA litium
Batterilevetid:	Op til 10 år (afhængig af, hvor hyppigt der sendes telegrammer)

ENHEDSREGISTRERING

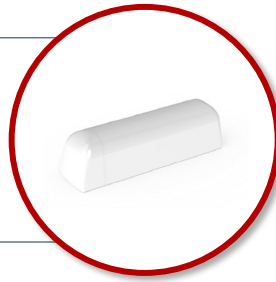
Sampling interval:	Konfiguration via NFC
Interval for dataopsamling:	Konfiguration via NFC

TELEGRAM OPBYGNING

Værdi	Type	Data str.	Kommentar
0 x 01	Temperatur	2	- 3276.5 °C - 3276.5 °C
0 x 02	Luftfugtighed	1	0 - 100 %
0 x 03	Acceleration/Niveau	3	X, Y, Z - 1 2 7: + 127 (Værdi: 63 = 1G)
0 x 07	VDD (batteri spænding)	2	0-65535mV
0 x 0A	Pulsantal	2	0-65535 (mellem to intervaller)
0 x 0B	Pulsantal ABS	4	Maks. værdi 0-4294967295
0 x 0D	Digital	1	1 / 0 (On / Off)



SENSOR
ELSYS EMS SENSOR



SENSORER

TEMPERATUR

Opløsning: 0.1 °C

Målenøjagtighed: ± 0.2 °C (se figur 1)

LUFTFUGTIGHED

Opløsning: 0.1 % RH

Målenøjagtighed ved 25 °C: ± 0.2 % RH (se figur 2)

Målenøjagtighed ved luftfugtighed over temperatur: Se figur 3

VANDLÆKAGE

Sensoren kan bruges til at detektere en vandlækage og består af bundmonterede sonder, der kontinuerligt overvåges af sensoren. Et detektionsniveau sendes regelmæssigt og i tilfælde af, at der registreres vand, vil en alarm blive sendt afsted.

