

Installationsmanual

• —————
OMNIPOWER – trefaset



Tilslut måleren i henhold til installationsdiagrammet, der kan findes på målerens typelabel.

Afhængig af konfiguration viser displayvisningen en fast værdi i displayet eller skifter automatisk mellem valgte visninger hvert 10. sekund.

Det er muligt at skifte displayvisning manuelt ved at betjene trykknappen på måleren. De tilgængelige visninger afhænger af målerens konfiguration.

Retningslinier til sikkerhed og installation

Måleren må kun anvendes til måling af elektrisk energi og må kun operere inden for de specificerede værdier.

Ved arbejde på måleren skal den være spændingsløs. Berøring af dele, der er tilsluttet spænding, kan være livsfarligt. Den relevante forsikring skal derfor fjernes og opbevares på en måde, så den ikke kan sættes i af uautoriserede personer.

De til enhver tid gældende lokale standarder, retningslinier, regler og instruktioner skal overholdes.

Kun autoriseret personale har tilladelse til at installere elmålere.

Målere for direkte forbindelse skal beskyttes mod kortslutninger med en sikring i henhold til den maksimale strøm, som angivet på måleren.

Følges "Retningslinier til sikkerhed og installation" ikke, bortfalder garantien.



Målerkonstanten LED blinker proportionalt med forbrugt aktiv energi.

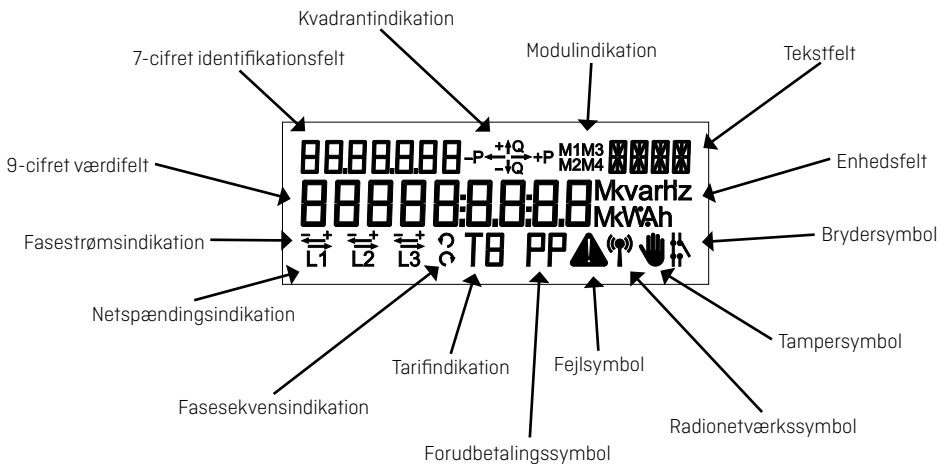
Værksplomberne må kun brydes af autoriseret personale.

Faseindikation har flere funktioner, der kan beskrives i følgende to situationer.

Fra tilslutning af måler:

Indikation L1, L2, L3	Indikere
Tændt	At spændingen er over minimumsgrænsen (160V)
Slukket	At spændingen er under minimumsgrænsen (160V)
Indikation 	Indikere
Tændt	At belastningen er over minimumsgrænsen (2,3W)
Slukket	At belastningen er under minimumsgrænsen (2,3W)

Hvis belastningen er over minimumsgrænsen, vil et forbrug blive indikeret via kvadrantindikationen, hvis måleren er konfigureret til denne visning. Retningen for de tre fasestrøms indikeres via pilene over hhv. L1, L2 og L3.



Tilslutningsklemmer

	Multikoret	7-koret	Massiv/terminalrør
35 mm ²	≥ 6 mm ²	≥ 6 mm ²	≥ 2,5 mm ²

Skrue: Pz 2 eller lige kærV

Moment: 2,5 – 3 Nm

Laststyring, installation

For målere med laststyringsrelæ(er). På grund af forsinkelsen i måleren er det vigtigt at genstarte måleren (off/on), når tiden er indstillet korrekt i måleren. Dette placerer relæerne i den rigtige position og stopper forsinkelsestimeren.

Med indbygget radio

Er måleren leveret med indbygget radio, for etablering af fjernaflysning, tilslutter måleren sig automatisk et radionetværk. Den indbyggede radio er udstyret med en intern antenne. Radiosignalets styrke kan aflæses via systemet. Er radiosignalet dæmpet for meget, skal der tilsluttes en ekstern antenne. For mulige antenner se venligst gældende dokumentation.

Montering af kommunikationsmodul i modulområdet kan have indflydelse på radiokommunikationen. Kontakt venligst Kamstrup A/S.

Frekvensbånd: 444,550 MHz

Maksimal radiofrekvenseffekt: 500 mW

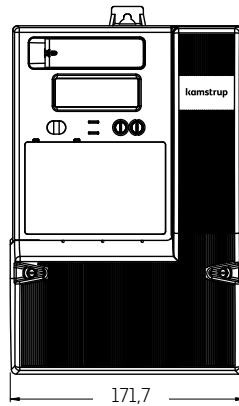
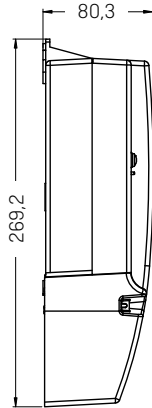
Med afbryderfunktion

Er måleren leveret med indbygget afbryderfunktion skal man sikre sig at den røde diode er slukket. Dioden indikerer om strømmen er tilsluttet (slukket diode) eller afbrudt (tændt diode) hos forbrugeren.

Lusning / kortslutningsforbindelse

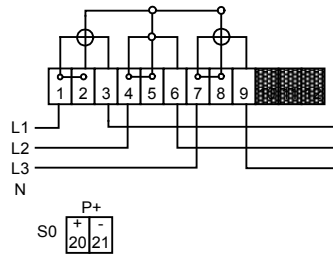
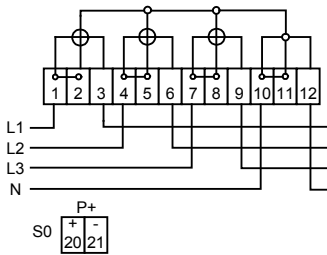
Anvendes 3-faset måler i forbindelse med 2-faset installation, anbefales det ikke at montere lus mellem målerens faseindgange 1 og 2 (dvs. imellem terminal 1 og 4 eller imellem terminal 2 og 5).

Installationsdimensioner



Tilslutningsdiagrammer

Det gældende tilslutningsdiagram fremgår af typelabelen.



Tilslutningsskema for moduler

